

**Najbardziej zaawansowana technicznie 20-to tonowa koparka JCB, konstrukcja używająca materiałów o jakości, takiej jak w przemyśle samochodowym i sprawdzonych komponentów jest zarówno wytrzymała jak i dopracowana.**

- Wraz z następną generacją koparek serii X firma JCB przeniosła się na całkowicie nowy poziom rozwoju produktów i montażu maszyn, z pożytkiem dla wszystkich obecnych na rynku naszych klientów stosujących koparki. Każdy detal tych koparek został przebadany i udoskonalony do perfekcji, aby zapewnić maksymalną trwałość i niezawodność podczas eksploatacji.
- Ale to nie wszystko:  
usprawniliśmy pracę operatora i obsługę techniczną, z korzyścią dla klienta skracając czas przestoju i zwiększając opłacalność. 220X zwiastuje pojawienie się nowej generacji koparek JCB, które będą niezawodnie służyły przez wiele lat na całym świecie



## SILNIK

- Silnik wysokoprężny, turbodoładowany JCB DIESLEMAX o emisji spalin Stage V, czterocylindrowy o mocy 129kW (173KM), i pojemności 4,8l, chłodzony cieczą.

## UKŁAD NAPĘDOWY

- Napęd hydrostatyczny
- Dwa zakresy prędkości jazdy: max 5,7 km/h oraz max 3,2 km/h
- Trakcja 207,5 kNm

## UKŁAD HYDRAULICZNY

- Dwie pompy wielotłoczkowe o wydajności 2 x 228 l/min i maksymalnym ciśnieniu roboczym 343 bar, ciśnienie z Power Boost 373 bar
- Pompa zębata o przepływie 16 l/min do zasilania układu serwo sterowania
- Pojemność układu 250 l, pojemność zbiornika 120 l
- Zamki hydrauliczne na ramieniu roboczym

## UKŁAD ELEKTRYCZNY

- Układ elektryczny: 24V
- Alternator: 100A
- Dwa akumulatory Heavy Duty

## UKŁAD ROBOCZY

- Element roboczy dwudzielny – Mono
- Długość wysięgnika: 5,7 m
- Prędkość obrotowa wieży: 11 obr/min
- Zasięg na poziomie gruntu z dipperem 2,4 m: 9171 mm
- Zasięg na poziomie gruntu z dipperem 3,05 m: 9679 mm
- Głębokość kopania z dipperem 2,4 m: 6096 mm
- Głębokość kopania z dipperem 3,0 m: 6694 mm
- Kąt zamykania łyżki 183°
- Siła na łyżce: 150kN

## WYMIARY TRANSPORTOWE

- Szerokość:
  - Gąsienice 500 mm: 2890 mm
  - Gąsienice 600 mm: 2990 mm
  - Gąsienice 700 mm: 3090 mm
  - Gąsienice 800 mm: 3190 mm
  - Gąsienice 900 mm: 3290 mm
- Długość podwozia: 4460 mm
- Wysokość całkowita nad kabiną: 3020 mm
- Długość z dipperem 2,4 m: 9624 mm
- Długość z dipperem 3,0 m: 9652 mm

## KABINA

- Spełniająca wymogi bezpieczeństwa, komfortowa, wyposażona w klimatyzację, podgrzewany i pneumatycznie regulowany fotel operatora, 4 osłony przeciwsłoneczne, poziom hałasu wewnątrz 67dB
- System sterowania i kontroli stanu maszyny z 7" wyświetlaczem
- Trzy tryby pracy maszyny optymalizujące ustawienia silnika oraz hydrauliki pod kątem wykonywanej pracy
- Kamera wsteczna

**WYJĄTKOWY KOMFORT**

Ergonomiczna konstrukcja, wysokiej jakości materiały stosowane w przemyśle motoryzacyjnym i perfekcja inżynierska gwarantują wyjątkowy komfort. Wygoda użytkowania i niskie natężenie hałasu, które pozwalają konkurować z najlepszymi w branży, zadowolą nawet najbardziej wymagających operatorów.

**WYPOSAŻENIE OBOWIĄZKOWE**

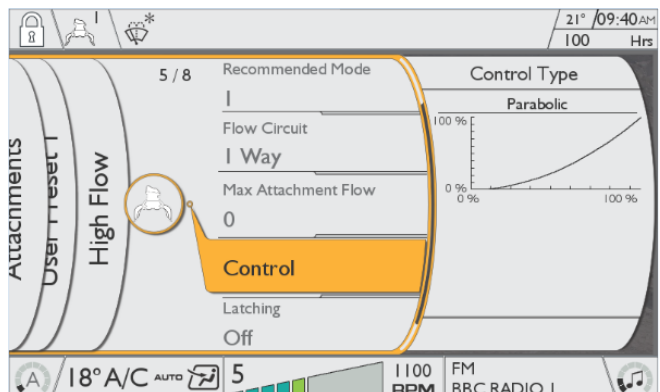
- Instrukcja obsługi
- Trójkąt ostrzegawczy

## WYPOSAŻENIE STANDARDOWE

- Pompa samotankowania
- Szekła na ramieniu
- Immobiliser
- Radio
- Dodatkowe światła robocze w technologii LED
- Zgrupowane punkty smarne elementu roboczego
- System Autoldle
- System AutoStop



- Zaawansowany system wyboru narzędzia przyczynia się do lepszego operowania osprzętem dzięki monitorowaniu ciśnienia i przepływu.
- W standardzie dostępny jest magazyn narzędziowy na maksymalnie 10 narzędzi.



- Elementy sterowania proporcjonalnego operator może dostosować do swoich potrzeb, wprowadzając preferowane ustawienia prędkości i sterowania osprzętem
- Nowy opcjonalny lemiesz zwiększa wydajność.
- Przycisk zwiększania mocy umożliwia zwiększenie ciśnienia o 10% przez cały czas do 9 sekund w celu zapewnienia dodatkowej siły zrywania potrzebnej w trudnych warunkach.





## TULEJE Z BRĄZU

Tuleje z brązu impregnowanego grafitem wydłużają interwały smarowania wysięgnika i ramienia kopiącego modelu do 250 godzin

## OGRANICZENIE SERWISOWANIA

Mniejsze serwisowanie – na 500 godzin wymaganych jest tylko 10 kontroli. Okres między przeglądami głównego filtra hydraulicznego wydłużony z 1000 do 2000 godzin.



## ERGONOMIA WEDŁUG ŻYCZEŃ KLIENTÓW

Układ elementów sterujących zweryfikowali i ocenili operatorzy z całego świata, a ich opinie bezpośrednio przełożyły się na ostateczną konstrukcję

## NISKIE NATĘŻENIE HAŁASU

Izolacja kabiny ulepszona przez zastosowanie najnowszych podwójnych tłumików wiskotycznych ogranicza drgania i hałas przenoszone do kabiny. W rezultacie natężenie hałasu w kabinie wynosi zaledwie 67 dB (A)





### NIEZAWODNOŚĆ DIESELMAX

Stosujemy sprawdzoną i wytrzymałą technologię silników. Od 2004 r. wyprodukowaliśmy 500 tys. jednostek DIESELMAX. Dążąc do uzyskania podobnej trwałości silniki 210X i 220X DIESELMAX poddawane były próbom 110 000 godzin w 70 różnych maszynach w najbardziej wymagających zastosowaniach i warunkach środowiska.

### ZWIĘSZKONA WYTRZYMAŁOŚĆ

Nasz najnowszy wysięgnik z ramieniem kopiącym wykonano z bardzo wytrzymałej stali oraz wzmocniono trzyczęściowymi płytami osłonowymi i odlewanymi końcami w celu dodatkowego zwiększenia jego wytrzymałości i trwałości



### POWŁOKA EPD

Powłoka EPD zwiększa odporność na korozję i zapewnia stu procentowe pokrycie metalowych elementów, w tym trudnych do pokrycia krawędzi, wgłębień itp. natomiast proszkowa powłoka lakiernicza gwarantuje niezmienną jakość wykończenia barwnego.

### PRZEMYŚLANA KONSTRUKCJA

Cała konstrukcja jest zoptymalizowana pod kątem ochrony wartości materialnej maszyny: drzwi przedziału bocznego są osadzone głębiej względem krawędzi, a prawy narożnik platformy i poręcz nie wstają poza promień obrotu, co zapobiega ich uszkodzeniu lub zarysowywaniu.



Przez cały okres użytkowania zakupionego sprzętu zapewniamy przeglądy okresowe, diagnostykę, naprawy, remonty, a także doradztwo techniczne. Troszczymy się o Twoją maszynę JCB nawet po upływie okresu gwarancji. Wybierając jeden z naszych pakietów pogwarancyjnych, umowa serwisowa, umowa przeglądów okresowych, przeglądy o gwarantowanych cenach, pakiet przedłużonej gwarancji możesz być pewien że Twoja maszyna będzie zawsze sprawna i w 100% wydajna obniżając dodatkowe koszty eksploatacji. Posiadamy 16 placówek serwisowych.



System LiveLink JCB to system telemetryczny monitorujący pracę prawie każdej maszyny JCB.

LiveLink pozwala na:

- efektywniejsze użytkowanie maszyn JCB przez bieżący monitoring poziomu spalania, czasu pracy maszyny w różnych trybach (kopania, ładowania, w trybie ekologicznym, nie ekologicznym),
- pełniejsze wykorzystywanie możliwości maszyny,
- uniknięcie poważniejszej awarii poprzez otrzymywanie aktualnych zawiadomień o zbliżającym się przeglądzie czy ostrzeżenia o błędach pracy maszyny
- zredukowanie kosztów składki ubezpieczeniowej nawet o 10%!



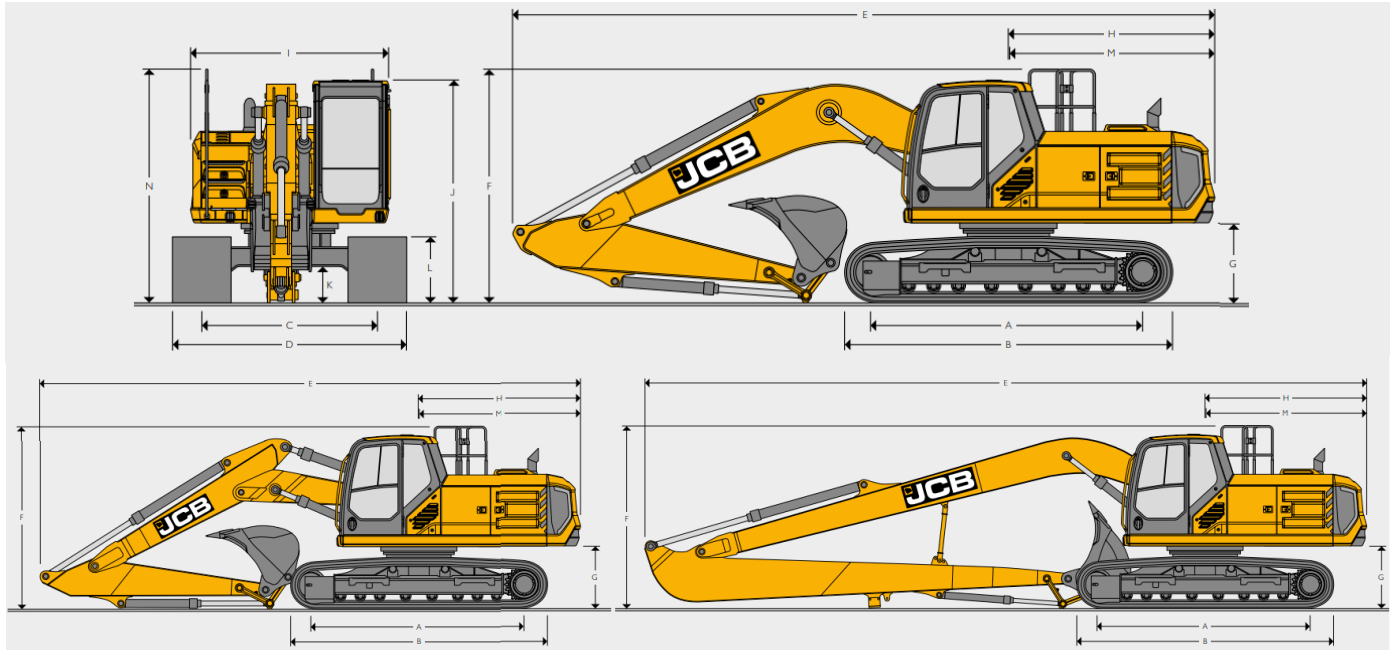
**LIVE JCB LINK**  
CONNECTED

**DOSTĘP DO WSZYSTKICH MASZYN JCB  
Z KAŻDEGO MIEJSCA!**



## DANE TECHNICZNE

## KOPARKA GĄSIENICOWA 220 X LC



## WYMIARY STATYCZNE

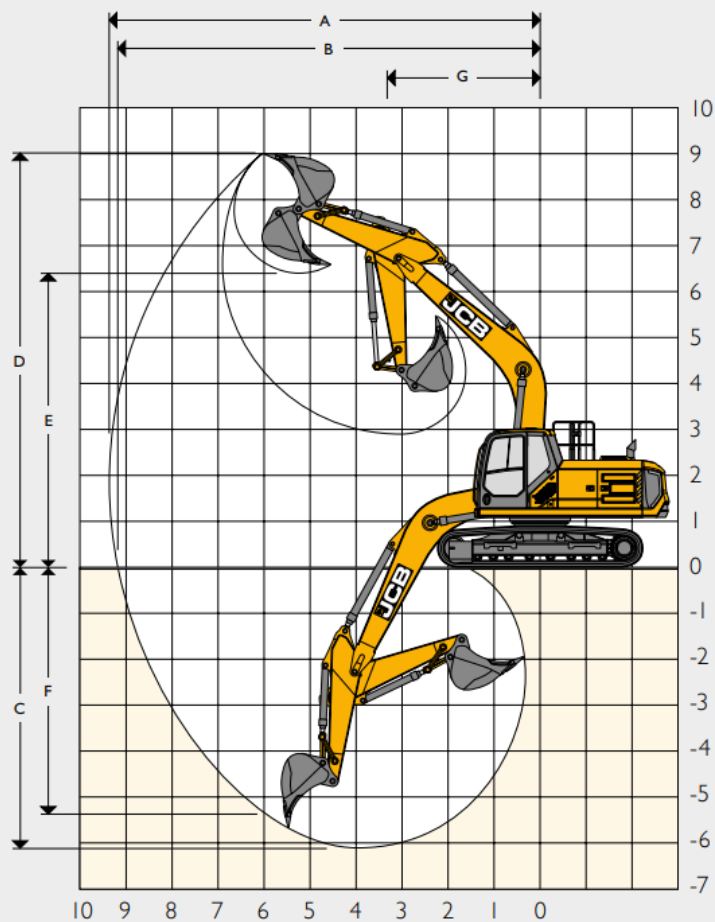
MODEL MASZyny			210X LC, 220X LC	220X SLC	210X SC, 220X SC
A	Długość gąsienicy na podłożu	mm	3660	3660	3370
B	Długość całkowita podwozia	mm	4460	4460	4170
C	Rozstaw gąsienic	mm	2390	2170	2170
D	Szerokość z gąsienicami (500 mm klepki)	mm	2890	2670	2670
D	Szerokość z gąsienicami (600 mm klepki)	mm	2990	2770	2770
D	Szerokość z gąsienicami (700 mm klepki)	mm	3090	2870	2870
D	Szerokość z gąsienicami (800 mm klepki)	mm	3190	2970	2970
D	Szerokość z gąsienicami (900 mm klepki)	mm	3290	-	-
G	Prześwit przeciwwagi	mm	1077	1077	1077
H	Długość części tylnej	mm	2813	2813	2813
I	Całkowita szerokość nadwozia	mm	2698	2698	2698
J	Wysokość do dachu kabiny	mm	3020	3020	3020
K	Prześwit pod pojazdem	mm	485	485	485
L	Wysokość gąsienicy	mm	885	885	885
M	Promień zachodzenia przy obrocie	mm	2846	2846	2846
N	Całkowita wysokość	mm	3170	3170	3170
			<b>Mono</b>	<b>T.A.B.</b>	<b>LR</b>
<b>DŁUGOŚĆ RAMIENIA KOPIĄCEGO</b>			<b>2,4 m</b>	<b>3,0 m</b>	<b>2,4 m</b>
E	Długość transportowa	mm	9624	9562	9622
F	Wysokość transportowa	mm	3200	3086	3266
					3152
					3079

SILNIK	
Model	JCB 448 DIESELMAX Stage V
Typ	4- suwowy, 4- cylindrowy, bezpośredni wtrysk, diesel z turbodoładowaniem
Moc znamionowa (netto)	129 kW (173 KM)
Pojemność skokowa	4,8 litra
Filtrowanie powietrza	Suchy wkład ze wskaźnikiem ostrzegawczym w kabinie
Układ rozruchowy	24 V
Akumulatory	2 x 12 V
Alternator	28 V - 100 A
Maksymalny moment obrotowy	690 Nm przy 1500 obr./min.
Cylinder i suw	106 x 135 mm

WAGA I NACISK NA PODŁOŻE						
Wartości obejmują tyłkę o pojemności 1,1 m <sup>3</sup> , wagę operatora 78 kg, pełny zbiornik paliwa oraz ramię koparkowe o długości 2,4 m						
		500 mm klepki	600 mm klepki	700 mm klepki	800 mm klepki	900 mm klepki
<b>220X SLC z wysięgnikiem typu mono</b>						
Masa maszyny	kg	22730	23002	23275	23605	-
Nacisk na podłoże	kg/cm <sup>3</sup>	0,54	0,46	0,40	0,35	-
<b>220X LC z wysięgnikiem typu mono</b>						
Masa maszyny	kg	22937	23188	23791	23791	24026
Nacisk na podłoże	kg/cm <sup>3</sup>	0,55	0,46	0,4	0,36	0,32
<b>220X LC z wysięgnikiem typu TAB</b>						
Masa maszyny	kg	23653	23905	24177	24508	24743
Nacisk na podłoże	kg/cm <sup>3</sup>	0,57	0,48	0,41	0,37	0,37
<b>220X LC z wysięgnikiem typu LR</b>						
Masa maszyny	kg	23461	23712	23985	24315	24550
Nacisk na podłoże	kg/cm <sup>3</sup>	0,56	0,47	0,41	0,36	0,33

UKŁAD HYDRAULICZNY	
POMPY	
Główne pompy	2 pompy wielotłoczkowe o zmiennym wydatku
Maksymalny przepływ	2 x 228 l/min
Pompa serwo	Pompa zębata
Maksymalny przepływ pompy serwo	16 l/min
ZAWÓR STERUJĄCY	
Połączony zawór sterujący 4- i 5 cewkowy z dodatkową cewką serwisową w standardzie	
USTAWIENIA ZAWORU BEZPIECZEŃSTWA	
Wysięgnik/ramię/tyłka	343 bar
Z funkcją zwiększenia mocy	373 bar
Obwód obrotu	250 bar
Obwód jazdy	343 bar
Serwosterowanie	39 bar




**ZASIĘG ROBOCZY - WYSIĘGNIK TYPU MONO 5,7 M**

Długość ramienia		mm	2,4m	3,0 m
A	Maksymalny zasięg kopania	mm	9361	9859
B	Maksymalny zasięg kopania (na powierzchni)	mm	9171	9679
C	Maksymalna głębokość kopania	mm	6096	6694
D	Maksymalna wysokość kopania	mm	9002	9087
E	Maksymalna wysokość zrzutu	mm	6408	6537
F	Maksymalna wysokość kopania w pionie	mm	5368	5706
G	Minimalny promień skrętu	mm	3331	2884
H	Minimalna wysokość zrzutu	mm	2906	2306
	Kąt obrotu łyżki	stopnie	183	183
	Maksymalna siła odspajania ramienia	kN	126,6	106,1
	Maksymalna siła odspajania łyżki	kN	150	150

Załączona specyfikacja dotyczy maszyny z łyżką standardową. Zmiana osprzętu powoduje zmianę parametrów roboczych maszyny.