

OFERTA NA KOPARKO-ŁADOWARKĘ JCB

3CX PLUS



NOWA KOPARKO-ŁADOWARKA JCB

- Rewelacyjna nowa 3CX to najwydajniejsza koparko-ładowarka w historii, z wyjątkowymi osiągnięciami drogowymi.
- Została opracowana specjalnie dla klientów, którzy pokonują duże odległości po drogach między lokalizacjami.
- Wyposażona w nową, wiodącą w swojej klasie, czterobiegową skrzynię biegów ECOROAD z TorqueLock, która skraca czas przejazdu nawet o 25%.



Interhandler Sp. z o.o., ul. Wapienna 6, 87-100 Toruń,
tel. 56 610 28 20, NIP: 879-016-96-99
www.interhandler.pl



3CX PLUS



WYMIARY I MASY

- długość całkowita – 5,62 m,
- szerokość – 2,35 m,
- wysokość z kabiną – 3,03m,
- rozstaw osi – 2,17 m,
- masa całkowita – 8 600 kg.

SILNIK

- JCB 448, Stage V, DOC, DPF, SCR,
- pojemność 4,8 l,
- moc maksymalna – 81 kW (110 KM),
- moment obrotowy – 516 Nm przy 1450 obr/min,
- znamionowa prędkość obrotowa silnika – 2 200 obr/min,
- turbodoładowanie,

STEROWANIE

- przednia oś skrętna,
- układ kierowniczy wspomagany hydraulicznie (hydrostatycznie), możliwość awaryjnego sterowania maszyną, dwa niezależne układy hamowania,
- zewnętrzna średnica zawracania bez hamowania – 8,1 m,
- zewnętrzna średnica zawracania z hamowaniem – 6,9 m.

UKŁAD JEZDNY

- kat przechyłu osi przedniej 16°,
- mosty wyposażone w zwolnice z przekładnią planetarną z proporcjonalnym rozdziałem momentu obrotowego,
- koła przednie z oponami ogólnego zastosowania o rozmiarze 20", koła tylne 26",

UKŁAD ELEKTRYCZNY

- napięcie 12 V,
- alternator 150 A,
- przewody spełniające wymogi normy IP69



3CX PLUS



SKRZYŃNIA BIEGÓW

- Skrzynia biegów JCB, Powershift,
- 4 biegi w przód, 4 w tył,
- wybór kierunku jazdy za pomocą elektrycznego przełącznika w kolumnie kierownicy,
- maksymalna prędkość jazdy 41,8 km/h,



OBJĘTOŚCI PŁYNÓW

- zbiornik paliwa –150 l
- Olej silnikowy –15 l
- Układ hydrauliczny –117 l
- Układ chłodzący –18,5 l

Interhandler Sp. z o.o., ul. Wapienna 6, 87-100 Toruń,
tel. 56 610 28 20, NIP: 879-016-96-99
www.interhandler.pl



3CX PLUS

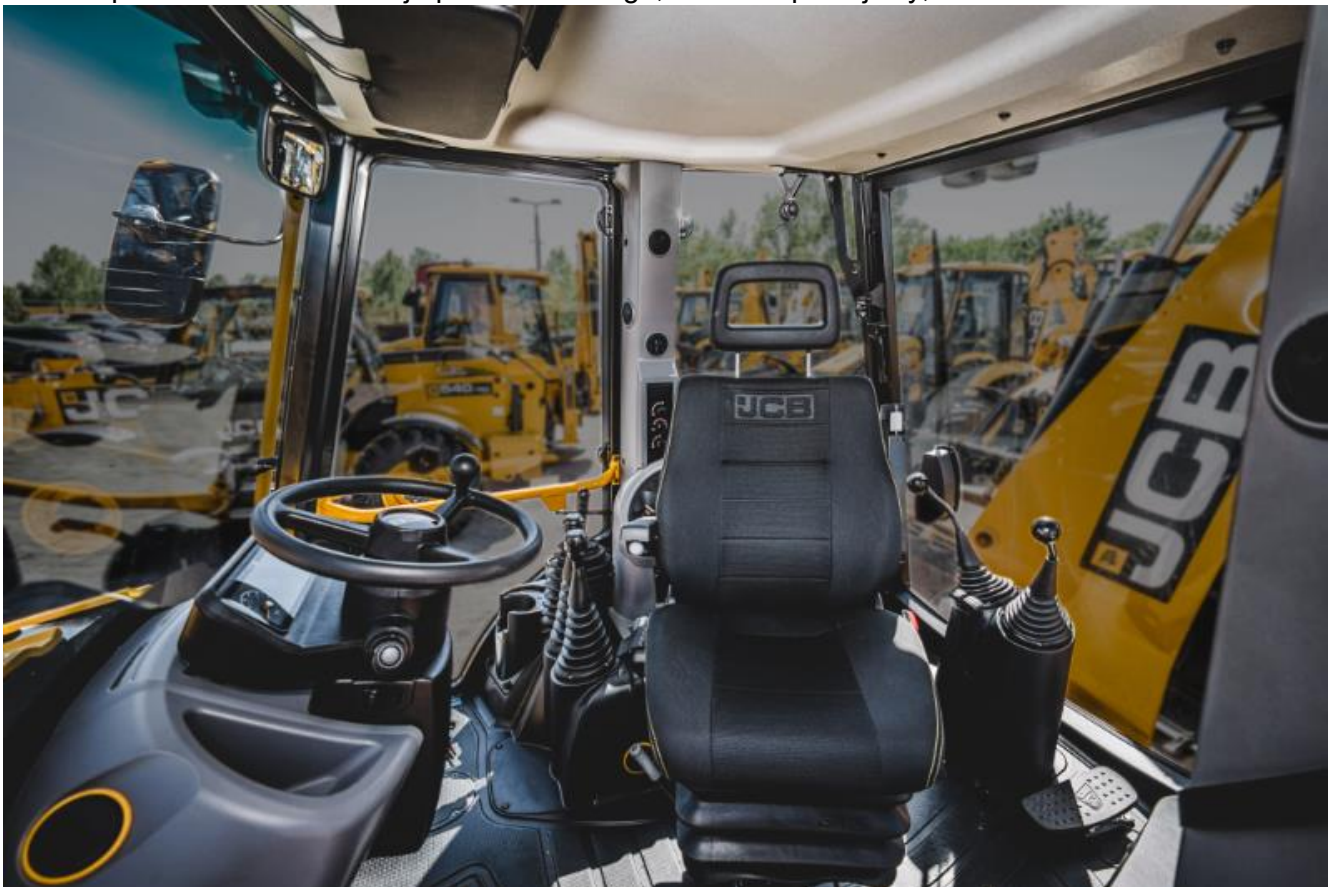


UKŁAD HYDRAULICZNY

- pompa wielotłoczkowa,
- przepływ oleju 165 l/min,
- ciśnienie robocze 251 bar,

KABINA

- spełniająca standardy ROPS/FOPS,
- w pełni regulowane siedzenie wyposażone w pas bezpieczeństwa,
- lusterka zewnętrzne, uchylne szyby boczne, wycieraczki z na tylnej i przedniej szybie,
- poziom hałasu w kabinie 75 dB,
- ogrzewanie oraz wentylacja, sterowanie ogrzewaniem umiejscowione na bocznym słupku,
- 7 calowy, boczny wyświetlacz w kabinie - kontrola audio i telefonu z panelu bocznego, wskaźniki poziomu paliwa, motogodzin, pomoce i opisy funkcji maszyny, alerty serwisowe i zegar,
- nowy przedni wyświetlacz: prędkościomierz, ostrzeżenia, olej silnikowy, woda w paliwie, temperatura i ciśnienie oleju przekładniowego, hamulec postojowy, alternator.



3CX PLUS



WYPOSAŻENIE MASZyny

- układ „powrót do kopania” łyżki ładowarkowej oraz samopoziomowanie łyżki przedniej,
- lampy ostrzegawcze LED, 4 sztuki, umieszczone na dachu maszyny,
- duże, dzielone lusterka boczne,
- błotniki przednie i tylne,
- osłony główek siłowników łyżki ładowarkowej, metalowe osłony tylnych świateł,
- skrzynka narzędziowa z podstawowym zestawem narzędzi, trójkąt ostrzegawczy, gaśnica, tablica wyróżniająca, lampa ostrzegawcza,
- fabryczne radio z BlueTooth oraz zamykany na klucz schowek dla operatora maszyny
- immobiliser
- Instrukcja obsługi w języku polskim, Certyfikat CE

PARAMETRY ROBOCZE RAMIENIA ŁADOWARKOWEGO

- sterowanie ramieniem ładowarkowym za pomocą dźwigni,
- łyżka wielofunkcyjna z widłami, typu 6w1 o pojemności 1,0 m³, szerokości 2,35 m,
- wysokość załadunku – 3,20 m,
- wysokość wyładunku – 2,72 m,
- kąt wysypu łyżki - 43°,
- maksymalny zasięg na pełnej wysokości – 1,15 m,
- ładunek podnoszony do pełnej wysokości – 3 169 kg,
- siła skrawania łyżki – 6 531 kG,
- siła zrywania na ramionach łyżki – 4 732 kG,
- rozstaw widel – 0,2 – 2,17 m,
- wysokość podnoszenia na widłach – 2,92 m,

PARAMETRY ROBOCZE RAMIENIA KOPARKOWEGO

- sterowanie ramieniem koparkowym za pomocą dźwigni,
- łyżka o szerokości 600 mm,
- maksymalna głębokość kopania – 5,97 m,
- zasięg na poziomie gruntu od osi obrotu ramienia – 6,52 m,
- zasięg na poziomie gruntu w bok od osi maszyny – 7,09 m,
- wysokość załadunku – 4,72 m,
- udźwig z wysuwem – 719 kg,



3CX PLUS



- udźwig bez wysuwu – 1 451 kg,
- siła skrawania łyżki – 6 228 kG,
- siła skrawania na ramieniu z wysuwem – 2 255 kG,
- siła skrawania na ramieniu bez wysuwu - 3 225 kG,
- kąt obrotu łyżki - 201°,

ECO DIG

Jednym z najważniejszych udoskonaleń wprowadzonych przez JCB i kryjących się pod nazwą Eco jest zastosowanie systemu EcoDig czyli pierwszego przemysłowego rozwiązania opartego na zastosowaniu pompy wielotłoczkowej, co pozwala na utrzymanie niższych prędkości obrotowych silnika bez negatywnego wpływu na wydajność pracy. Rozwiązanie to zapewnia następujące korzyści:

- oszczędność paliwa w trakcie kopania sięgającą nawet 15%,
- znaczące ograniczenie emisji spalin,
- zmniejszenie stopnia zużycia silnika,
- obniżenie poziomu hałasu emitowanego przez maszynę.

ECO ROAD

Kontynuację innowacji zawartych w grupie Eco stanowi zestaw opcji podwyższających wydajność podczas jazdy po drogach o nazwie EcoRoad. W rozwiązaniu tym zastosowano:

- blokadę zmiennika momentu, co ogranicza zużycie paliwa o 25% podczas jazdy po drogach,
- układ amortyzacji łyżki pozwalający zmaksymalizować wielkość ładunku, zredukować jego wysypywanie się z łyżki oraz zwiększyć prędkość przejazdów maszyny,
- mocne hamulce ze wspomaganie, z układem pełnego zwalniania hamulca, co podczas jazdy po drodze zapewnia oszczędność do jednego procenta paliwa, zastosowano wspólny zbiornik oleju dla układu hamulcowego i układów roboczych koparko-ładowarki.

ECO LOAD

Kolejne rozwiązanie stanowi system EcoLoad zwiększający produktywność i wydajność pracy koparko-ładowarki. W ramach tego systemu konstruktorzy JCB zastosowali następujące funkcje i opcje:

- odłączanie napędu hydraulicznego układu napędowego i skierowanie całej mocy do układu sterowania (roboczego) koparko-ładowarki co zdecydowanie zwiększa prędkość ruchów roboczych, a tym samym wydajność pracy,
- funkcja „Return to Dig” (RTD) polegająca na automatycznym ustawieniu łyżki w pozycji kopania. W ten sposób oszczędza się czas i wysiłek operatora,
- funkcja „Limited Slip Differential” (LSD) ogranicza poślizg układu różnicowego, automatycznie zapewnia dodatkowe możliwości trakcyjne w trudnych warunkach.

JCB AUTOMATE



3CX PLUS



System JCB Automate to nowy pakiet zautomatyzowanych systemów zaprojektowany w celu poprawy użyteczności i wydajności paliwowej maszyny.

- Auto Check - Spraw, aby spoglądanie pod maskę koparki odeszło do przeszłości poprzez automatyczne przeprowadzanie wszystkich rutynowych kontroli silnika na początku dnia roboczego.
- Auto Idle - automatyczne przywracanie obrotów silnika do poziomu biegu jałowego, oszczędzając Twój czas. Regulowane opóźnienie czasowe w celu dopasowania do potrzeb operatorów i do różnych zastosowań. Pozwala to na dodatkową oszczędność paliwa podczas pracy.
- Auto Throttle - po wznowieniu pracy przywraca prędkość obrotową silnika do ustawionej wcześniej pozycji.. Utrzymuje bieg jałowy, dopóki nie wznowimy pracy. Zapewnia łatwość obsługi i oszczędność czasu.
- Auto Drive – Funkcja ta pozwala na utrzymywanie zadanej prędkości jazdy poprzez utrzymywanie obrotów silnika na stałym poziomie. Dla wygody operatora dźwignia do włączania tej funkcji znajduje się tuż pod manetką zmiany kierunku jazdy.
- Auto Smoothride System (SRS) – rozwiązanie opracowane w celu poprawienia produktywności i zapewnienia jak najmniejszej utracie urobku z łyżki ładowarkowej. Aktywuje i deaktywuje się automatycznie, gdy maszyna osiągnie zaprogramowaną wcześniej prędkość. Technologia działa na zasadzie „ustaw i zapomnij” – po ustawieniu nie wymaga ingerencji operatora.
- Auto Boomlock (tylko modele AEC) – automatyczny system zabezpieczający ramię koparkowe na czas transportu maszyny.
- Auto Stabiliser Up (tylko modele AEC) – łatwe i szybkie składanie stabilizatorów. W celu skrócenia czasu potrzebnego na podniesienie stabilizatorów obroty silnika są automatycznie zwiększane a po zakończeniu operacji, wracają do poziomu biegu jałowego.
- Auto Stabilisers (tylko modele AEC) – Dodatkowy system, dzięki któremu stabilizatory maszyny opuszczają się i zatrzymują, kiedy stopy zetkną się z podłożem. Jedną z nowości jest również możliwość automatycznego wypoziomowania maszyny, nawet jeśli pracujemy na nierównym terenie.
- Auto Pre-Heat (opcja) – zaprogramuj swoją maszynę aby automatycznie podgrzała blok silnika, kabinę i odmroziła przednią szybę nawet do 30 minut przed rozpoczęciem pracy.
- Auto Stop – System automatycznie wykryje kiedy maszyna nie będzie używana i wyłączy silnik. Dzięki temu oszczędzamy paliwo i obniżamy koszty eksploatacji. Czas, po którym silnik zostanie wyłączony jest ustawiony fabrycznie, ale możemy go manualnie dopasować do naszych potrzeb.
- Auto Seat Select - System rozpoznaje w którą stronę obracamy fotel operatora. Funkcje ładowarki/koparki są przełączane bez żadnej ingerencji ze strony użytkownika. Oszczędność czasu i wygoda dla każdego operatora. Tylko w modelach AEC.
- Auto Interior Light – W kabinie znajdują się również dodatkowe światła, które włączają się doświetlając schodki i wejście do kabiny.
- Auto 2WD – Technologia, która automatycznie przełącza napęd z 4WD na 2WD. Można ręcznie ustawić prędkość, przy której napęd będzie rozłączany.

3CX PLUS



SERWIS



Przez cały okres użytkowania zakupionego sprzętu zapewniamy przeglądy okresowe, diagnostykę, naprawy, remonty, a także doradztwo techniczne. Troszczymy się o Twoją maszynę JCB nawet po upływie okresu gwarancji. Wybierając jeden z naszych pakietów pogwarancyjnych, umowa serwisowa, umowa przeglądów okresowych, przeglądy o gwarantowanych cenach, pakiet przedłużonej gwarancji możesz być pewien że Twoja maszyna będzie zawsze sprawna i w 100% wydajna obniżając dodatkowe koszty eksploatacji. Posiadamy 16 placówek serwisowych.



LIVE LINK

System LiveLink JCB to system telemetryczny monitorujący pracę prawie każdej maszyny JCB.

LiveLink pozwala na:

- efektywniejsze użytkowanie maszyn JCB przez bieżący monitoring poziomu spalania, czasu pracy maszyny w różnych trybach (kopania, ładowania, w trybie ekologicznym, nie ekologicznym),
- pełniejsze wykorzystywanie możliwości maszyny,
- uniknięcie poważniejszej awarii poprzez otrzymywanie aktualnych zawiadomień o zbliżającym się przeglądzie czy ostrzeżenia o błędach pracy maszyny
- zredukowanie kosztów składki ubezpieczeniowej nawet o 10%!



**DOSTĘP DO WSZYSTKICH MASZYN JCB
Z KAŻDEGO MIEJSCA!**